

小型パソコン

品番 W12

商品説明書

<http://www.skynew.jp>



R 003-200209
T D200188003

販売元 : 株式会社真善美 (カブシキガイシャ シンゼンビ)
連絡先 : 〒369-0113 埼玉県鴻巣市下忍3852-1
TEL:048-577-6612 FAX:048-577-6613
営業時間 : 9:00~18:00 (土日祝日、その他休業日を除く)
E-mail: service@shinzenbi.jp

商品仕様

| | | |
|--------------|--|---------------------------------|
| 品番 | W12 | |
| 商品名 | 小型パソコン W12 | |
| OS | Windows 11 pro | |
| プロセッサ | プロセッサ | Intel Core i7-1270P |
| | コア数・スレッド数 | 4.8 |
| | ベース動作周波数 | 4.80 GHz |
| | ターボ・ブースト | 4.80 GHz |
| | キャッシュ | 18 MB |
| | TDP | 64W |
| | プロセッサー | |
| グラフィックス | グラフィックス | Intel Iris Xe グラフィックス対応 |
| | ビデオメモリ | Intel 7(10nm Enhanced SuperFin) |
| メモリ | SO-DIMM DDR4 16GB (8GB + 8GB 2 スロット) (増設不可、交換可、最大 64GB) | |
| ストレージ | Nvme M.2 2280 SSD 512GB M.2 2280(NVMe SSD または SATA SSD)の 1 スロット空きがあり (SATA III M.2 2280 対応、厚 7mm 2.5 インチ HDD 増設可能) | |
| 映像出力 | 2×HDMI 2.0バージョン 4K 60HZ 対応 1×DP 1.4バージョン 4K 60HZ 対応 1×USB Type-C(DP+USB) 4K 60HZ 対応 | |
| 有線 LAN | Intel i225 2.5GBASE-T/1000BASE-T/100BASE-TX/ 10BASE-T x 2 ポート | |
| 無線 WIFI | 802.11ax Dual band 2 x 2 160MHz WIFI 6E 対応 (Intel AX210NGW) | |
| Bluetooth 装置 | Bluetooth 5.3 | |
| USB インターフェース | USB2.0×2、USB3.0×4、USB Type-C×1 | |
| オーディオ | Realtek ALC269 | |
| インターフェース | HDMI 2.0 x2、 DP 1.4 x 1 、LAN x 2、USB Type-C x 1、 音声出力 x 1、音声入力 x 1、COM x 1、USB 3.0 x 4、 USB 2.0 x 2 | |
| AC アダプタ | 入力 100V~240V 出力 19V/4.74A | |
| 本体サイズ | 160mm*130mm*55mm※突起物は除く | |
| 本体重量 | 約 700 g | |
| 消費電力 | 最大 150W | |
| 梱包内容 | パソコン本体、ACアダプター、VESA ブラケット、ネジ、取扱説明書、 2.5 インチ HDD用 SATAと電源ケーブル、 リカバリー用 USB メモリー | |
| 適用温度範囲 | -20°C~60°C | |
| 適用湿度範囲 | 20%~80%rh | |
| 保証 | 1 年 | |

部品リスト

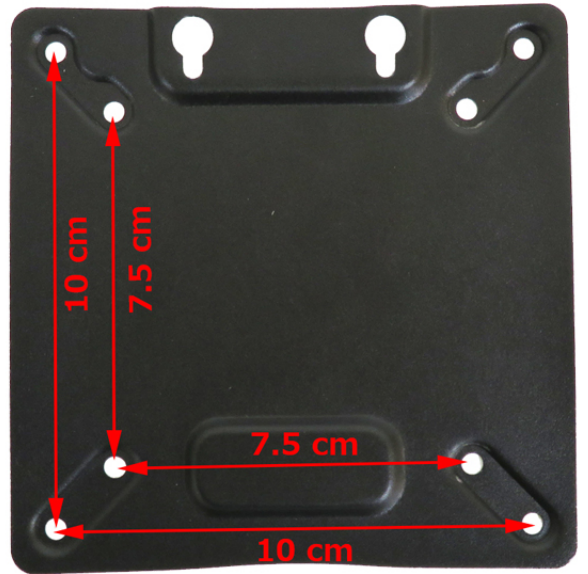
電源アダプター



電源ケーブル



VESAブラケット

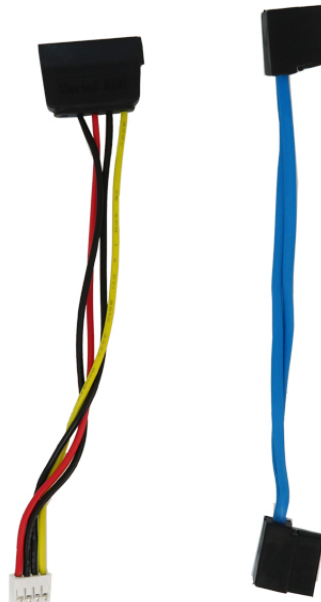


予備品 4個
パソコンの底のゴム足



パソコン固定用レジ

7mm厚2.5インチHDD
増設用のケーブル



VESAブラケット用のレジ



リカバリー
USBメモリー



2.5インチHDD増設用の固定レジ



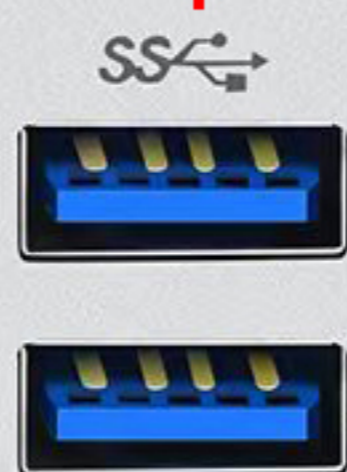
端子説明

②電源LED

⑦音声出力

⑤USB 3.0

⑥USB 3.0



①電源ボタン

③HDD LED

④USB type-c

⑧音声入力

⑩HDMI 2.0

⑫HDMI 2.0

⑰持ち出し防止
ロックポート

HD

USB

HD/DP

LAN

LAN

DC



IOIOI

⑪USB 2.0

⑬DP 1.4

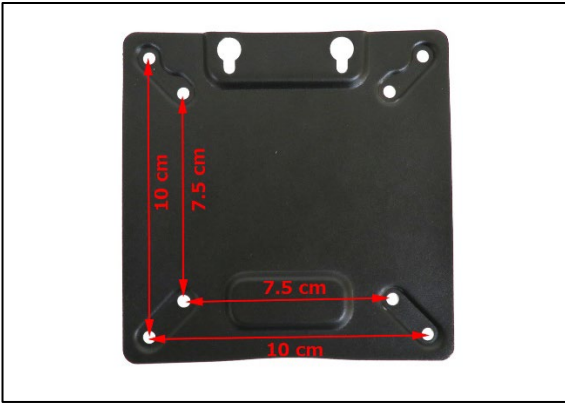
⑭有線LAN
2.5G対応

⑮有線LAN
2.5G対応

⑯DC電源ポート

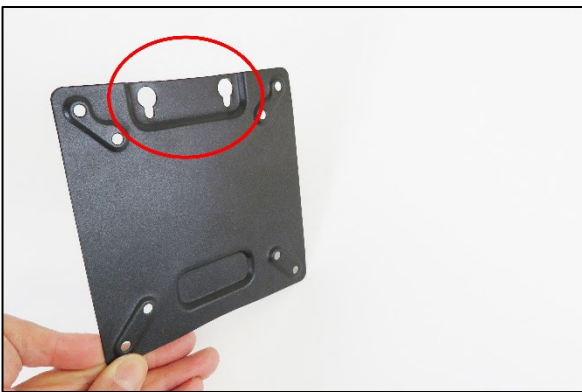
⑨ com
シリアルポート

ディスプレイへの取付方法

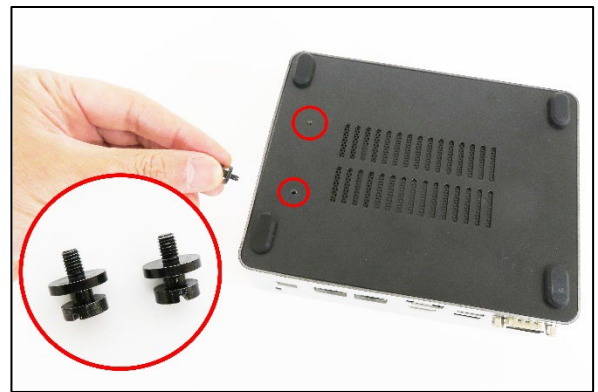


1. 付属の 4 本のネジを使用して、対応する仕様の VESA ブラケットをモニターの背面に取り付けてください

2. VESA マウントの取り付けは、PC 取り付け用の穴が上部になるよう設置してください。



3. 凹面はモニター側となります。凸面を使用し PC の取り付けを行います。



4. パソコン固定用ネジ(2個)を写真のとおり取り付けます。



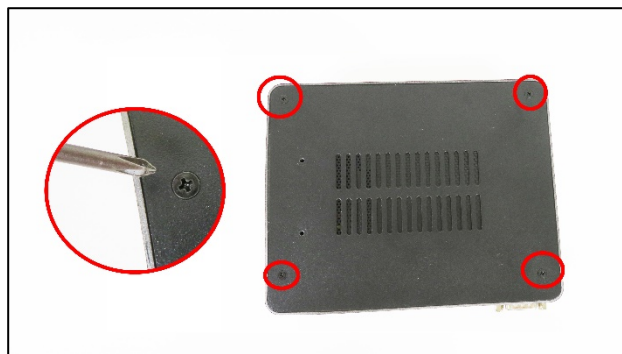
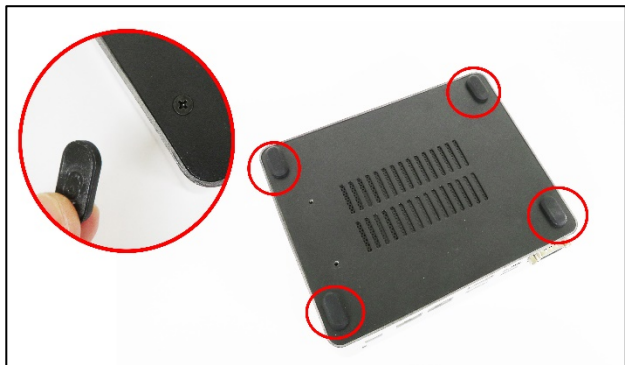
5. パソコン本体背面へネジを取り付けた後の様子



6. PC の背面にある 2 本のネジを VESA ブラケットに掛けて取り付けてください。

パソコンに AC アダプターを取付け、コンセントに挿し込みます。HDMI ケーブル、または、DPケーブルとディスプレイを接続します。電源ボタンを ON にするとご使用いただけます。

メモリ交換・SSD増設・厚7mm 2.5インチHDD増設方法



1. コンピューターの背面にある四隅のゴム足はずしてください。

2. プラスドライバーでパソコン背面のネジ(4箇所)を取り外してください。



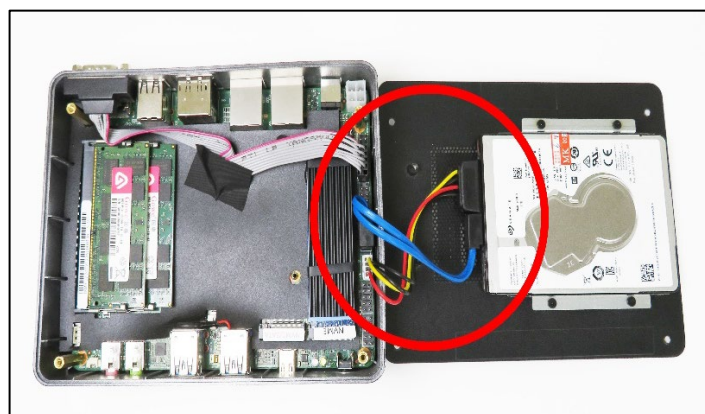
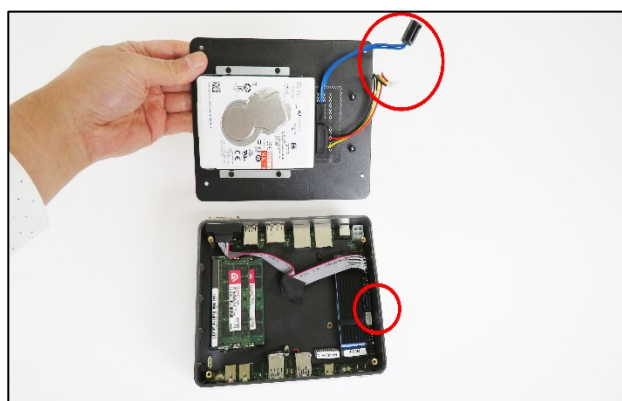
3. M.2 2280(NVMe SSD または SATA SSD)の1スロット空きます。

4. 厚さ 7mm の2.5インチHDDを増設できます。HDDをバックプレートの両側に4つのネジで固定してください。

SSD増設時の固定に使用するネジはマザーボードにあります。

メモリはSO-DIMM DDR4に対応。

2スロット合わせて64GBまでです。



5. 付属のHDDケーブルをマザーボードとHDDの両端にそれぞれ挿入してください。

6. 厚7mm 2.5インチHDD増設後の様子。

【ご注意】

このパソコンのメモリの規格はSO-DIMM DDR4です。2スロット合計で64GBまで交換、増設が可能です。SSDの規格はM.2 2280 SATA3.0 SSDです(Nvme規格対応)。HDDは規格7mm厚、2.5インチHDDの増設ができます。

製品内部の部品交換や増設を行う際には手などに帯電した静電気を放電してから行ってください。静電気防止手袋があると安心して作業できます。

◆ BIOS 画面の起動方法

パソコンを起動してすぐに<F2>キーを連打しながら BIOS の画面を開きます。Bluetooth や無線でキーボードを接続している場合、BIOS の画面を開けない場合があります。その場合は有線接続のキーボードをご使用ください。

◆ 停電回復時(通電開始時)に自動起動する設定方法

BIOS 管理画面 → <chipset> → <PCH-IO Configuration> → <State After G3>

S5 State を S0 State に変更して ENTER を押します。

選択後、<F10>キーを押し、<SAVE AND RESET>下の[YES]を選択してください。

パソコンは自動的に再起動します。

完了

◆ 毎日指定時間に自動起動する設定方法

BIOS 管理画面 → <ADVANCED> → <RC ACPI Settings> → <Wake System from S5 via RTC> → Disabled を Enabled に変更して ENTER を押し、この機能を有効にします。

Wake Up hour 時間設定: 数値は 0~23 です。(例)23 はPM11時です。

Wake Up minute 分設定: 数値は 0~59 です。

Wake Up second 秒設定: 数値は 0~59 です。設定後、

<F10>キーを押し、<SAVE AND RESET>下の[YES]を選択してください。パソコンは自動的に再起動します。

完了

◆ Wake-on-LAN (WoL)の設定方法

このパソコンでは WoL の初期設定は有効になっています。

◆ マザーボードのオンボードサウンドを無効にする設定方法

BIOS 管理画面 → <chipset> → <HD Audio Configuration> → <HD Audio> → Enabled を Disabled に変更して ENTER を押し、この機能を無効にします。

<F10>キーを押し、<SAVE AND RESET>下の[YES]を選択してください。

パソコンは自動的に再起動します。

完了

◆ Windows11 リカバリー方法

リカバリー方法とドライバーは弊社公式のホームページ(BBESTSHOP)から確認、ダウンロードできます。ホームページ(<https://www.bbest.co.jp>)上部の “ダウンロード” をクリックして品番にあったものを選択してダウンロードしてください。

保証書

この製品は製品到着日より1年間、その品質を保証致します。保証内容につきましては下記の保証規定によります。下記に必要事項を記載の上、大切に保管してください。

商品名： 小型パソコン W12

購入年月日：

購入サイト名：

注文番号：

氏名：

住所/電話番号：

保証規定

【保証対象】

・保証の適用対象は製品本体に限られます。製品にプリインストールされた OS やソフトウェア、各ハードウェアのドライバーが起因となった不具合に関しまして保証対象外となります。

【保証期間】

① 初期不良期間

・製品到着日より1ヵ月間となります。初期不良期間内における製品の不具合につきましては、弊社負担(着払い)にて製品を弊社にお送り頂いた上で修理または代替品の発送を致します。

② 保証期間

・製品到着日より1年間、通常使用において不具合が発生した場合は、無償で修理し、お客様へ返送致します。

③ 保証期間外

・保証期間外の製品の修理に関しましては有償となります。その都度、不具合内容により修理費用をお見積り致します。尚、弊社への製品発送費用はお客様ご負担(元払い)になります。

【保証適用除外事項】

- ・下記の場合は保証期間内であっても保証適用外となり、修理を依頼される場合は有償となります。
- ・保証書を紛失された場合や購入履歴(購入サイト名、注文番号)が確認できない場合。
- ・OS やソフトウェア、ドライバー、ウイルス、BIOS 等、ハードウェア以外に起因した不具合。
- ・取扱い上の不注意による破損や故障。
- ・製品を24時間以上連続使用したことによる故障。
- ・譲渡、転売、オークション等で製品をご購入された場合。

販売元： 株式会社真善美 (カブシキガイシャ シンゼンビ)

連絡先： 〒369-0113 埼玉県鴻巣市下忍 3852-1

TEL: 048-577-6612 FAX: 048-577-6613

営業時間： 9:00~18:00 (土日祝日、弊社休日を除く)

E-mail: service@shinzenbi.jp